



UNIWERSYTET  
MIKOŁAJA KOPERNIKA  
W TORUNIU

Wydział Nauk Ekonomicznych  
i Zarządzania

# Moduł personalny – menedżer HR



## Czego się dowiesz z prezentacji?

1. Jakie stoją przed Tobą wyzwania na współczesnym rynku pracy?
2. Jakie perspektywy zatrudnienia czekają na Ciebie?
3. Jaka jest charakterystyka modułu:
  - meritum – co?
  - forma – jak?
4. Jakie są wskazane wymagania osobowościowe – dla kogo?
5. Kto uczy? Jakie badania prowadzi kadra dydaktyczna?
6. Co warto zapamiętać? - podsumowanie



- Zmienność i nieprzewidywalność sytuacji na rynku pracy z punktu widzenia przedsiębiorstw zatrudniających pracowników
- Dopiero co obserwowaliśmy rynek pracy pracownika, niskie bezrobocie, zatrudnianie obcokrajowców i szybko rosnące wynagrodzenia
- Teraz: załamanie rynku pracownika spowodowane pandemią, znaczny wzrost stopy bezrobocia, niewiadoma co do perspektyw zatrudniania obcokrajowców



**ZAWSZE  
poszukiwani są  
menedżerowie,  
którzy potrafią  
profesjonalnie  
zarządzać ludźmi**



## Następuje ewolucja rangi i oczekiwań wobec menedżera HR

### Do czasu COVID-19:

- istniało **wysokie ryzyko**, że to pracownik oznajmi szefowi, że ma **lepszą ofertę** z innej firmy
- firmy, które nieumiejętnie zarządzały ludźmi **traciły pracowników**
- firmy ponosiły **wysokie koszty** nieefektywnej rekrutacji, złego systemu motywacyjnego, braku umiejętności menedżerskich kadry zarządzającej



### Nowa sytuacja wymusza kategorię zmianę podejścia!

- cięcie **kosztów pracy**
- **redukcja zatrudnienia**
- planowanie **odbudowy kapitału ludzkiego** w firmie
- konieczność uwzględniania wpływu działalności firmy na środowisko naturalne – **zrównoważone zarządzanie** zasobami ludzkimi
- upowszechnienie **pracy zdalnej**



## Zawsze aktualne wyzwania dla HR to:

- Jak **ZREKRUTOWAĆ** pracownika o odpowiednich kwalifikacjach?
- Jak **PRZYCIĄGNAĆ** kandydata zanim zrobi to konkurencja?
- Jak **UTRZYMAĆ** pracownika w firmie?
- Jak go **ZMOTYWOWAĆ** do pozostania w naszej firmie?
- Jak **DBAĆ** o pracownika, aby chciał się związać z nami na dłużej?



## Wiele przedsiębiorstw nie będzie sobie radziło z tymi wyzwaniami



Nastąpi

- Wzrost **RANGI I ZAPOTRZEBOWANIA** na specjalistów z zakresu HR
- Wzrost **ZAINTERESOWANIA** przedsiębiorstw usługami firm rekruterskich, doradztwa personalnego
- Wzrost **ZNACZENIA** usług konsultingowych w zakresie HR i analiz z zakresu rynku pracy
- Wzrost **POPYTU** na usługi szkoleniowe z zakresu HR



### Działy personalne firm

- specjalista ds. szkoleń, rekrutacji, systemów motywacyjnych, wynagrodzeń
- analityk rynku pracy
- analiza i planowanie zatrudnienia

### Firmy konsultingowe

- analizy funkcji personalnej w firmach
- budowanie programów naprawczych dla firm w zakresie ZZL
- analiza i planowanie zatrudnienia

### Instytucje rynku pracy: agencje doradztwa personalnego, biura karier, urzędy pracy

- doradca zawodowy
- pośrednik pracy
- analityk rynku pracy



### Firmy szkoleniowe

- trener biznesu
- job coaching
- asesor metody AC/DC

### Sektor wyspecjalizowanych usług dla biznesu

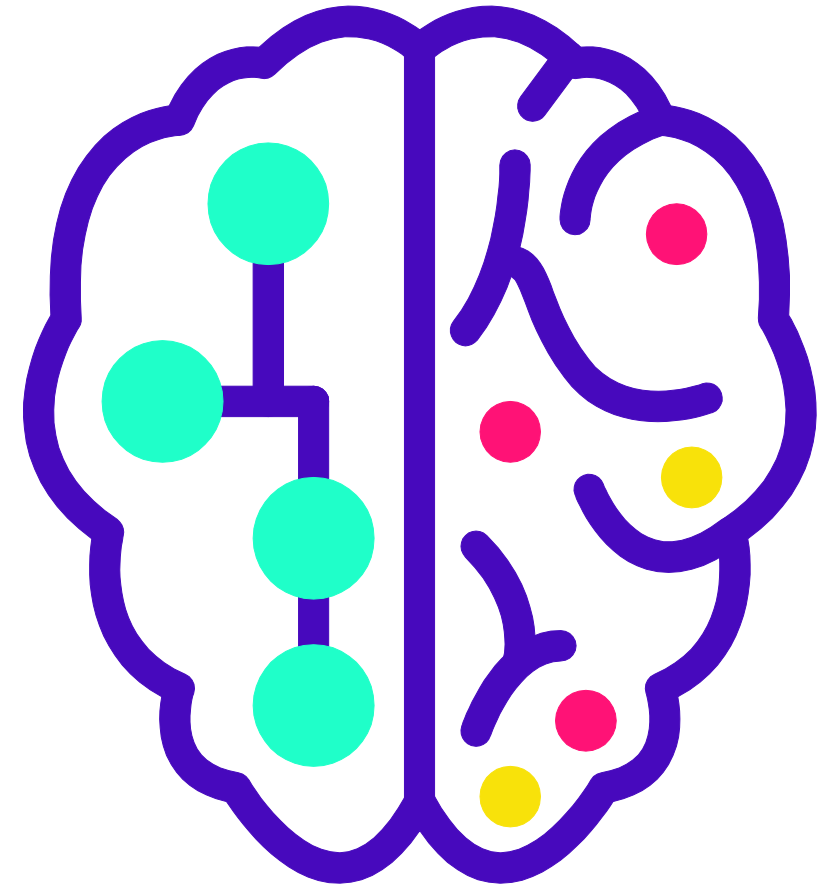
- BPO (*Business Proces Outsourcing – zlecenie wykonania usługi na zewnątrz*)
- SSC (*Shared Services Center – Centrum Usług Wspólnych*)

Kadra zarządzająca, właściciele firm



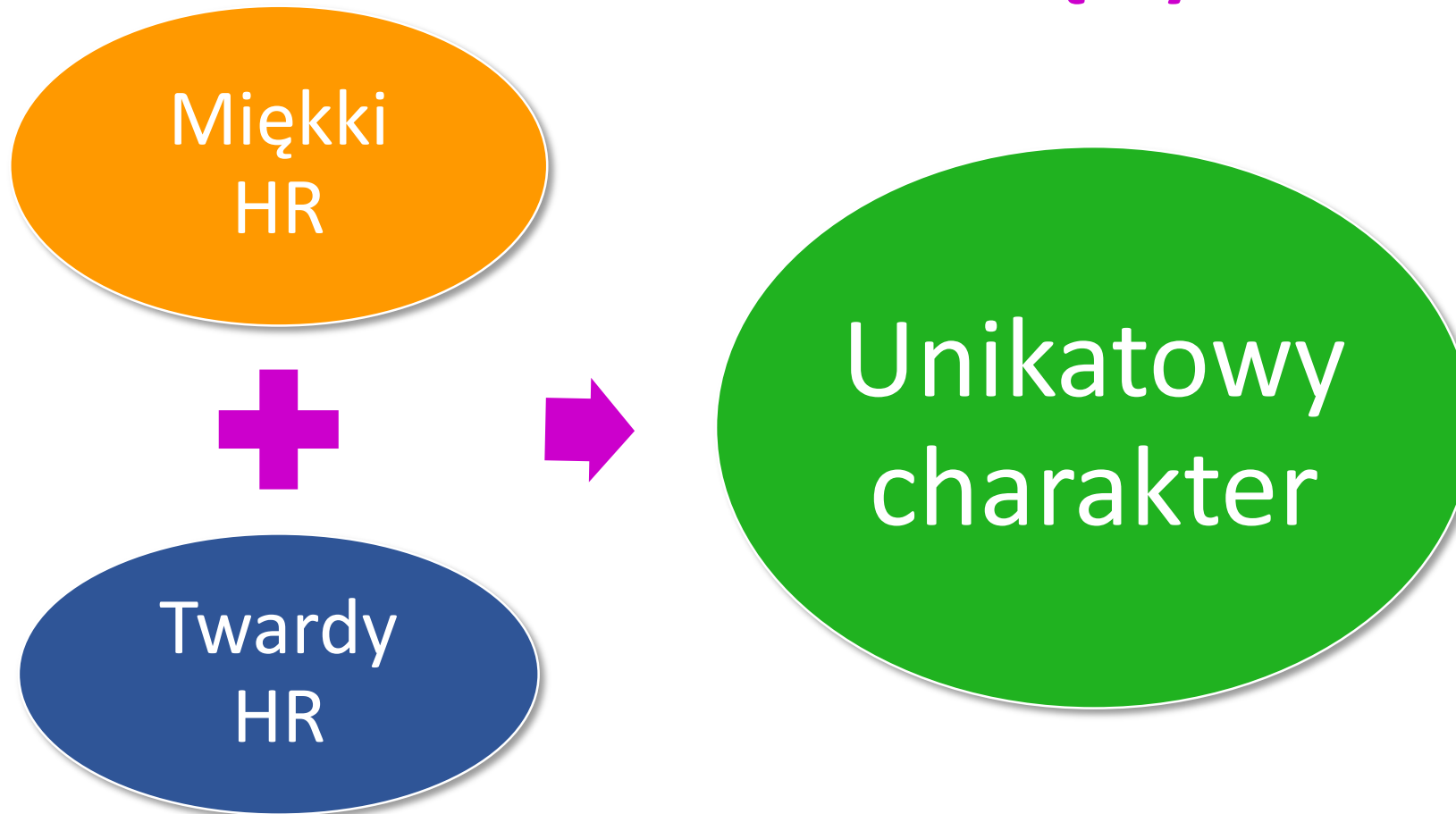


**Program modułu** odzwierciedla główną tezę  
nowoczesnego kształcenia menedżerów  
- coraz bardziej potrzebne jest równoległe  
i równoprawne  
**rozwijanie kompetencji merytorycznych**  
**i interpersonalnych**



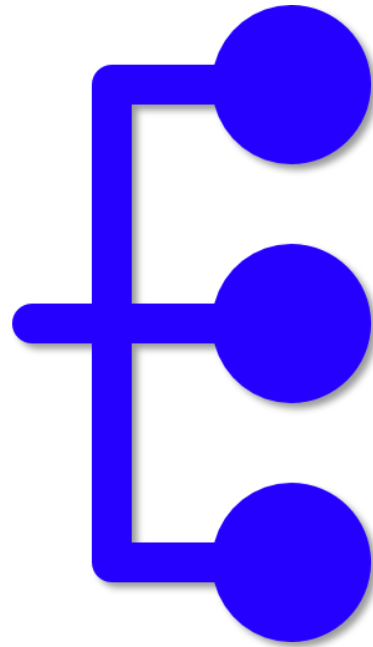
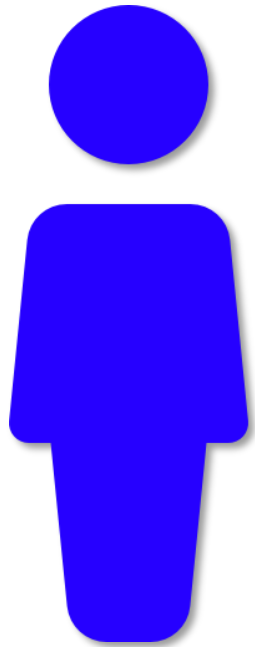


## Nasz moduł łączy





## O kim powiemy, że jest kompetentnym specjalistą? Co determinuje sukces zawodowy?



**wiedza** rzetelna, nowoczesna, specjalistyczna

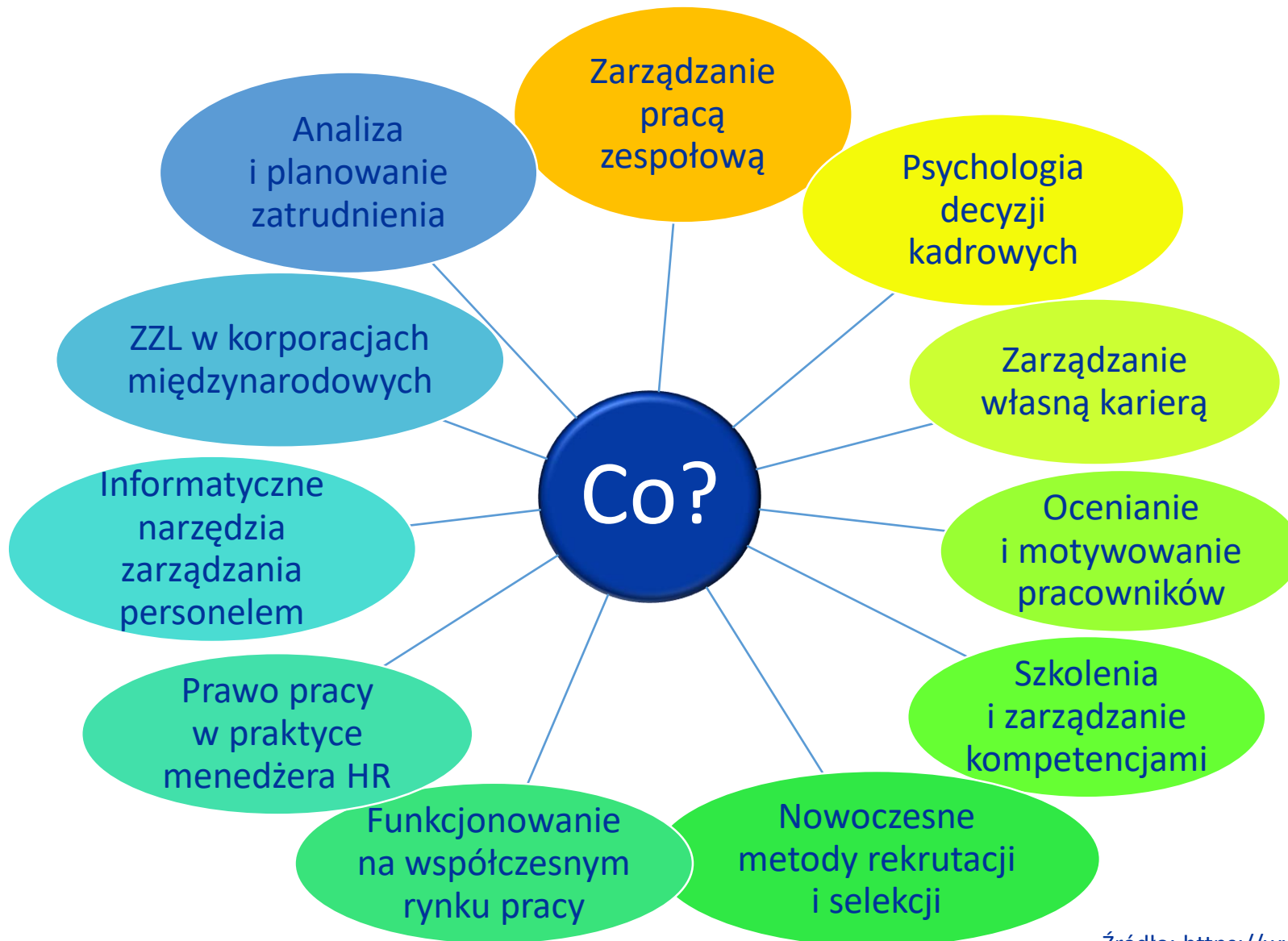
**umiejętności** proceduralne, narzędziowe, interpersonalne

**postawy** warunkujące skuteczność społeczną



## W ramach modułu zdobędziesz wiedzę, umiejętności i kompetencje społeczne z obszarów:

- **organizowania funkcji personalnej** w firmach krajowych i międzynarodowych
- **technik** wykorzystywanych w obszarze **funkcji personalnej** (analiza i planowanie zatrudnienia, nowoczesna rekrutacja i selekcja, zarządzanie kompetencjami, szkolenia pracowników, motywowanie i ocenianie)
- tworzenia i doskonalenia **systemów wynagradzania** pracowników
- aktualnych wyzwań **ryнку pracy**
- psychologicznych uwarunkowań **zachowań ludzi** w organizacjach
- podstawowych zasad **prawa pracy**
- **efektywnie** funkcjonujących **zespołów**



## Jakich przedmiotów uczy my?

- 150 godz. wykładów
- 195 godz. ćwiczeń
- 5 egzaminów
- 6 zaliczeń na ocenę



**Preferujemy nauczanie bazujące  
na doświadczeniu opierając się  
na idei Konfucjusza:**

*„Powiedz mi, a zapomnę,  
pokaż mi, a zapamiętam,  
pozwól mi zrobić, a zrozumiem.”  
- Konfucjusz*



### Stosujemy metody aktywizujące:

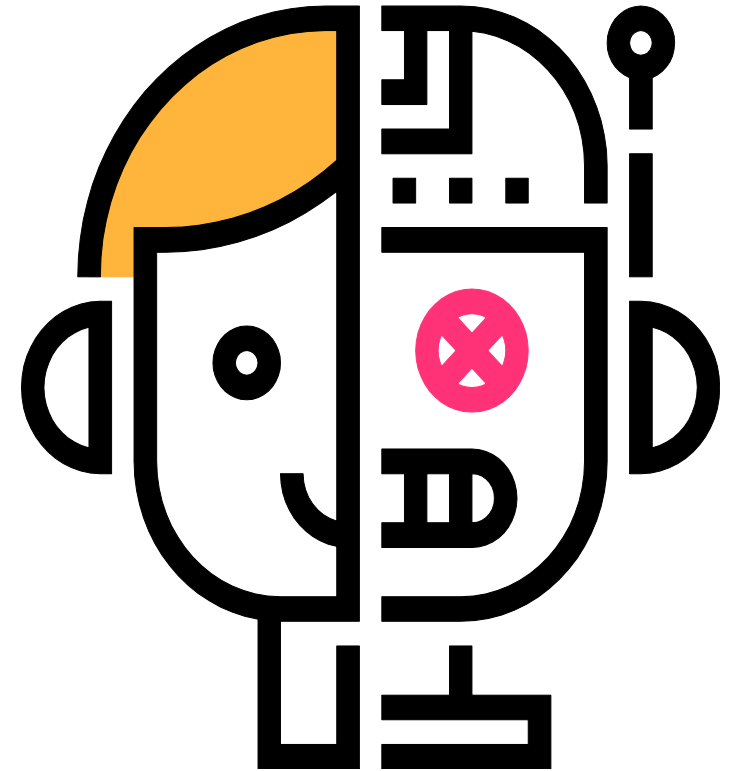
- warsztaty rozwoju kompetencji miękkich
- gry, symulacje, odgrywanie ról, dyskusje, wizyty studyjne
- wykłady interaktywne z wykorzystaniem licznych opisów przypadków
- ćwiczenia w laboratoriach komputerowych





## Wykorzystujemy nowoczesne technologie w nauczaniu

- nauczanie komplementarne (stacjonarne i zdalne)
- zajęcia w formie zdalnej prowadzone są m.in. poprzez platformę Moodle, Ms Teams, BigBlueButton, Zoom
- elastyczność w wyborze czasu i miejsca nauki



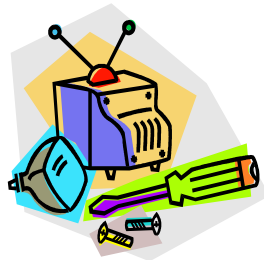


# Wymagania osobowościowe – dla kogo jest moduł? (!)

Moduł personalny – menedżer HR



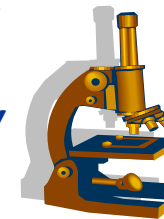
UNIwersytet  
MIKOŁAJA KOPERNIKA  
W TORUNIU  
Wydział Nauk Ekonomicznych  
i Zarządzania



**REALISTYCZNY**

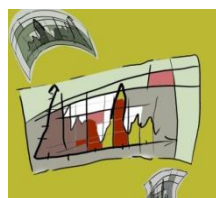
**Zdolności mechaniczne, techniczne**, koordynacja w pracy z obiektami, maszynami lub zwierzętami, sprawność fizyczna

**Zdolności intelektualne lub analityczne** do obserwacji, badania zjawisk, budowania teorii w celu rozwiązywania problemów



**BADAWCZY**

**Analityk rynku pracy !**



**KONWENCJONALNY**

**Zdolności do dokładnego i szczegółowego** zbierania, gromadzenia i organizowania danych zgodnie z procedurami

**Zdolności artystyczne, twórcze**, ekspresja w wyrażaniu uczuć i wizji estetycznych w formie słów, ruchów, barw, dźwięków

**ARTYSTYCZNY**



**! Kadrowiec  
Specjalista ds.  
wynagrodzeń**

**Zdolności perswazyjne, nadzorcze, kierownicze** i przywódcze w celu osiągnięcia skuteczności

**Zdolności do pracy z ludźmi** w celu instruowania, wyjaśniania, pomagania, szkolenia, rozwijania

**SPOŁECZNY**



**PRZEDSIĘBIORCZY**

**Menedżer HR  
Kierownik**



**Trener biznesu  
Coach, konsultant  
Doradca zawodowy  
Pośrednik pracy**

# Wymagania osobowościowe – dla kogo jest moduł?

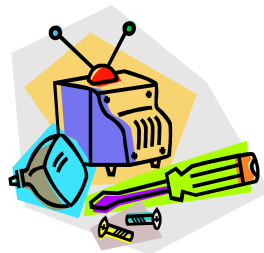
Moduł personalny – menedżer HR



UNIWERSYTET  
MIKOŁAJA KOPERNIKA  
W TORUNIU

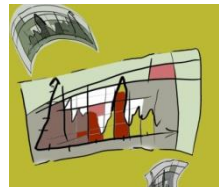
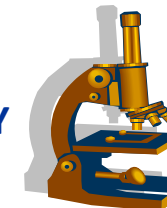
Wydział Nauk Ekonomicznych  
i Zarządzania

## Chcesz wiedzieć jakie masz preferencje zawodowe?



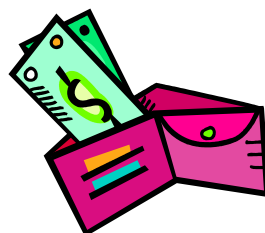
REALISTYCZNY

BADAWCZY



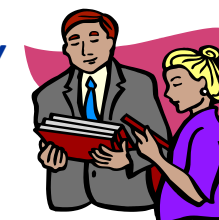
KONWENCJONALNY

ARTYSTYCZNY



PRZEDSIĘBIORCZY

SPOŁECZNY



Dołącz do naszego  
zespołu **KGZP** na **Ms Teams**  
kod dostępu: **pc3qy2j**

Znajdziesz tam test diagnozujący  
Twoje mocne strony.



## Opiekunem modułu jest **Katedra Gospodarowania Zasobami Pracy**

Dołącz do naszego **zespołu KGZP** na **Ms Teams** kod dostępu: **pc3qy2j**

### Główne kierunki badań:

- polityka zatrudnienia i rynku pracy w krajach Unii Europejskiej
- praca i wynagrodzenia w twórczych sektorach gospodarki
- zarządzanie wiekiem i kompetencjami w organizacjach
- ludzie starsi na rynku pracy oraz ich aktywizacja
- systemy motywacyjne w przedsiębiorstwach
- regionalne aspekty rynku pracy i płac
- strategie deregulacji rynku pracy
- systemy zabezpieczeń społecznych
- praca nierejestrowana w Polsce

**Mocną stroną Katedry są analizy uwarunkowań zarządzania zasobami ludzkimi i efektywności polityki rynku pracy w kontekście europejskim.**



## Główne osiągnięcia Katedry:

- **realizacja unikatowych projektów badawczych** o zasięgu krajowym i międzynarodowym z zakresu strategii aktywizacji ludzi starszych, metodologii profilowania bezrobotnych, efektywności polityki rynku pracy, elastycznych systemów wynagrodzeń
- **jako jedna z dwóch Katedr w Polsce realizuje ponadnarodowe projekty innowacyjne** dla Centrum Projektów Europejskich przy Ministerstwie Rozwoju
- **realizacja projektów szkoleniowo-konsultingowych** dla podmiotów biznesowych i urzędów państwowych z zakresu zarządzania zasobami ludzkimi, doskonalenia kompetencji miękkich, analiz rynku pracy; **koronnym projektem szkoleniowym są Studia Podyplomowe w zakresie ZZL**
- udział w pracach zespołu realizującego **projekt „HR Excellence in Research”** w Uniwersytecie Mikołaja Kopernika – prestiżową statuetkę Uniwersytet otrzymał w kwietniu 2018 roku



# Kadra dydaktyczna KGZP

Moduł personalny – menedżer HR



UNIWERSYTET  
MIKOŁAJA KOPERNIKA  
W TORUNIU  
Wydział Nauk Ekonomicznych  
i Zarządzania



**prof. dr hab. Zenon Wiśniewski**  
kierownik katedry



**dr hab. Kamil Zawadzki,**  
prof. UMK



**dr Monika Maksim**



**dr Jarosław Oczi**



**dr Monika Wojdyło**



**dr Agnieszka Szulc-Obłozą**



**mgr Hanna Dolna**  
trener PTP





Jeżeli chcesz uczyć się w nowoczesny sposób, lubisz pracować z ludźmi i chcesz wzmocnić swoje szanse na rynku pracy, to wybór naszego modułu jest dobrą inwestycją w Twoją przyszłość.



Dołącz do naszego zespołu **KGZP** na **Ms Teams** kod dostępu: **pc3qy2j**