



UNIWERSYTET
MIKOŁAJA KOPERNIKA
W TORUNIU

Wydział Nauk Ekonomicznych
i Zarządzania

Moduł personalny – menedżer HR

Opiekun modułu: Katedra Gospodarowania Zasobami Pracy



Spis treści

Czego się dowiesz z prezentacji?


1. Jakie stoją przed Tobą wyzwania na współczesnym rynku pracy?
2. Jakie perspektywy zatrudnienia czekają na Ciebie?
3. Jaka jest charakterystyka modułu:
 - meritum – co?
 - forma – jak?
4. Jakie są wskazane wymagania osobowościowe – dla kogo?
5. Kto uczy?
6. Co warto zapamiętać? - podsumowanie



Przed pandemią COVID-19 obserwowaliśmy rynek pracy pracownika, niskie bezrobocie, zatrudnianie obcokrajowców i szybko rosnące wynagrodzenia

Obecnie:

- gwałtowny wzrost znaczenia pracy zdalnej
- konieczność szczególnej troski o dobrostan, także psychiczny, pracowników
- trudne do określenia długookresowe skutki pandemii w zakresie zapotrzebowania na pracowników
- odbudowa kapitału ludzkiego w firmie
- konieczność uwzględniania wpływu działalności firmy na środowisko naturalne – zrównoważone zarządzanie zasobami ludzkimi



**ZAWSZE
poszukiwani są
menedżerowie,
którzy potrafią
profesjonalnie
zarządzać ludźmi**



Zawsze aktualne wyzwania dla HR to:

- Jak **ZREKRUTOWAĆ** pracownika o odpowiednich kwalifikacjach?
- Jak **PRZYCIĄGNAĆ** kandydata zanim zrobi to konkurencja?
- Jak **UTRZYMAĆ** pracownika w firmie?
- Jak go **ZMOTYWOWAĆ** do pozostania w naszej firmie?
- Jak **DBAĆ** o pracownika, aby chciał się związać z nami na dłużej?



Wiele przedsiębiorstw nie będzie sobie radziło z tymi wyzwaniami



Nastąpi

- Wzrost **RANGI I ZAPOTRZEBOWANIA** na specjalistów z zakresu HR
- Wzrost **ZAINTERESOWANIA** przedsiębiorstw usługami firm rekruterskich, doradztwa personalnego
- Wzrost **ZNACZENIA** usług konsultingowych w zakresie HR i analiz z zakresu rynku pracy
- Wzrost **POPYTU** na usługi szkoleniowe z zakresu HR



Działy personalne firm

- specjalista ds. szkoleń, rekrutacji, systemów motywacyjnych, wynagrodzeń
- analityk rynku pracy
- analiza i planowanie zatrudnienia

Firmy konsultingowe

- analizy funkcji personalnej w firmach
- budowanie programów naprawczych dla firm w zakresie ZZL
- analiza i planowanie zatrudnienia

Instytucje rynku pracy: agencje doradztwa personalnego, biura karier, urzędy pracy

- doradca zawodowy
- pośrednik pracy
- analityk rynku pracy
- career coach



Firmy szkoleniowe

- trener biznesu
- asesor metody AC/DC

Sektor wyspecjalizowanych usług dla biznesu

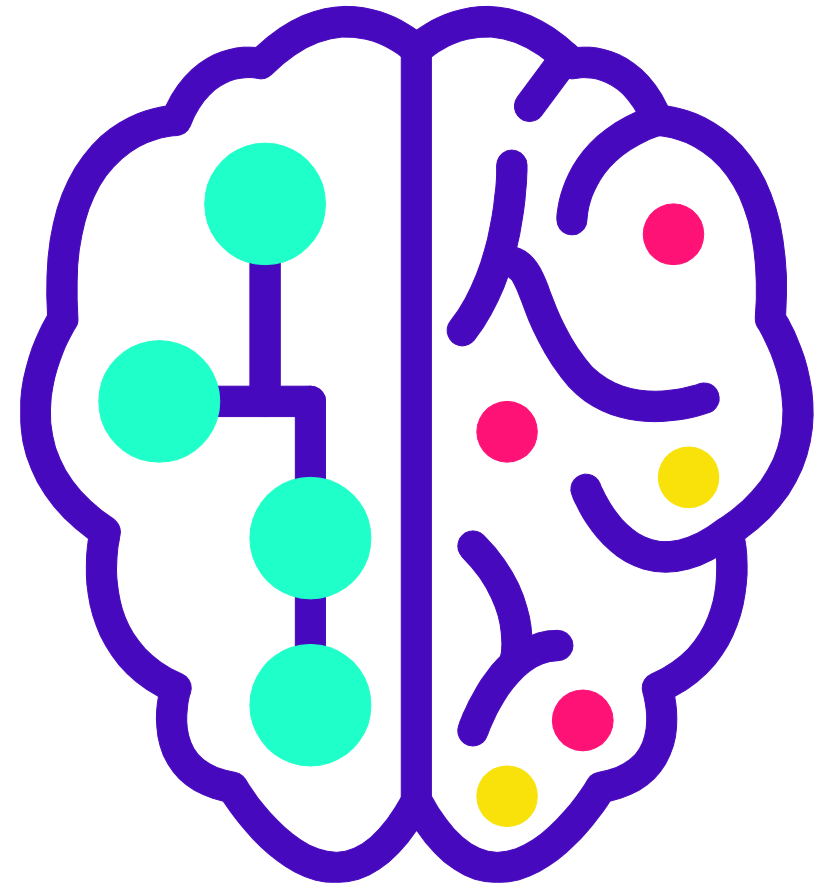
- BPO (*Business Proces Outsourcing – zlecenie wykonania usługi na zewnątrz*)
- SSC (*Shared Services Center – Centrum Usług Wspólnych*)

Kadra zarządzająca, właściciele firm



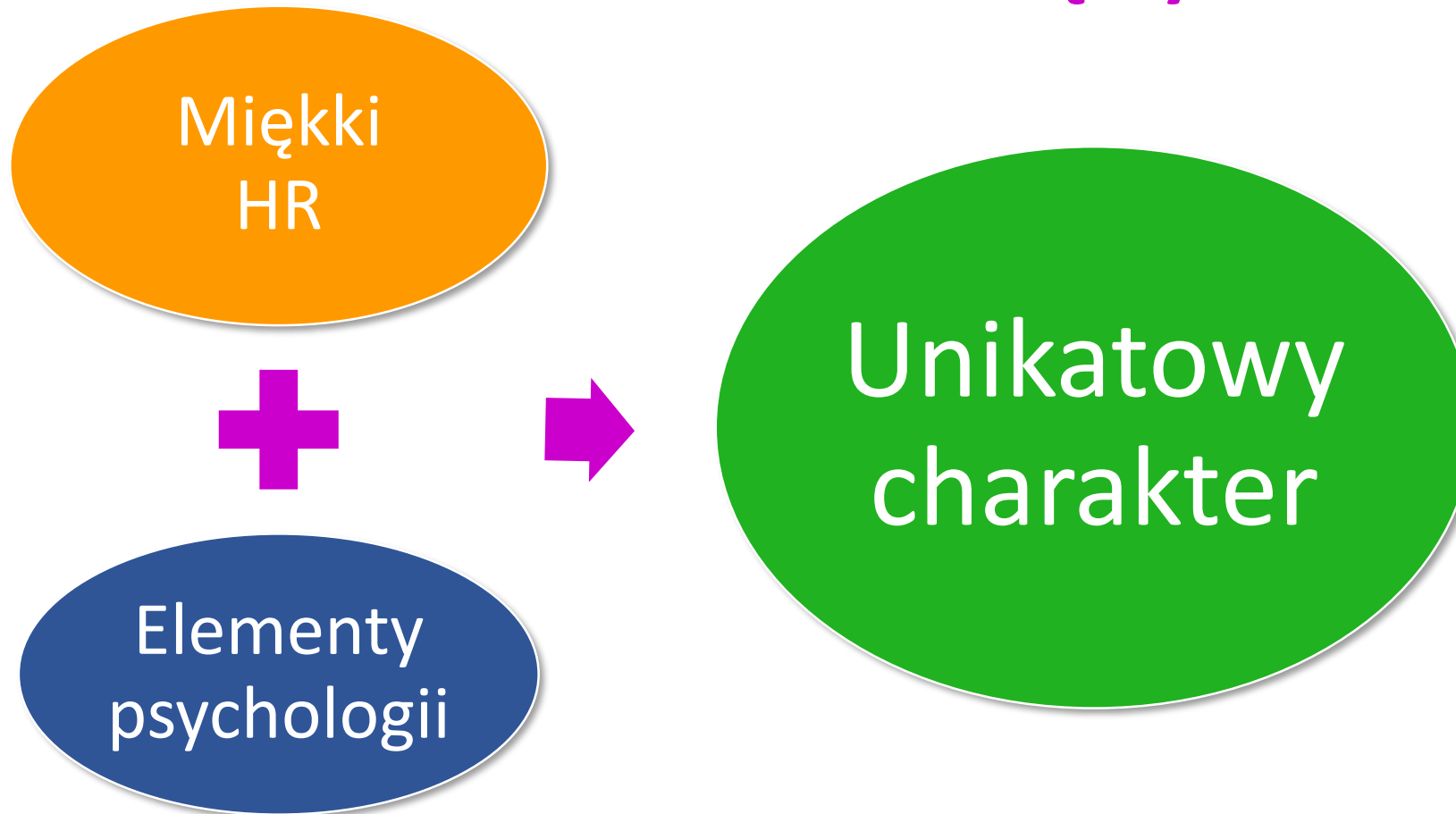
Program modułu odzwierciedla główną tezę
nowoczesnego kształcenia menedżerów

- coraz bardziej potrzebne jest
równoległe i równoprawne
rozwijanie kompetencji
merytorycznych i interpersonalnych



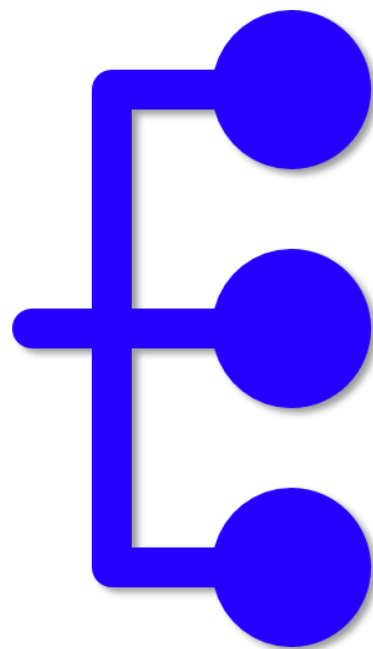
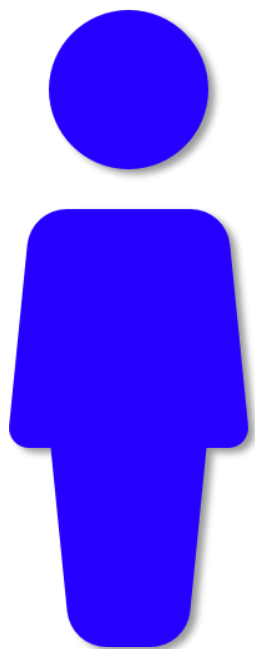


Nasz moduł łączy





O kim powiemy, że jest kompetentnym specjalistą? Co determinuje sukces zawodowy?



wiedza rzetelna, nowoczesna, specjalistyczna

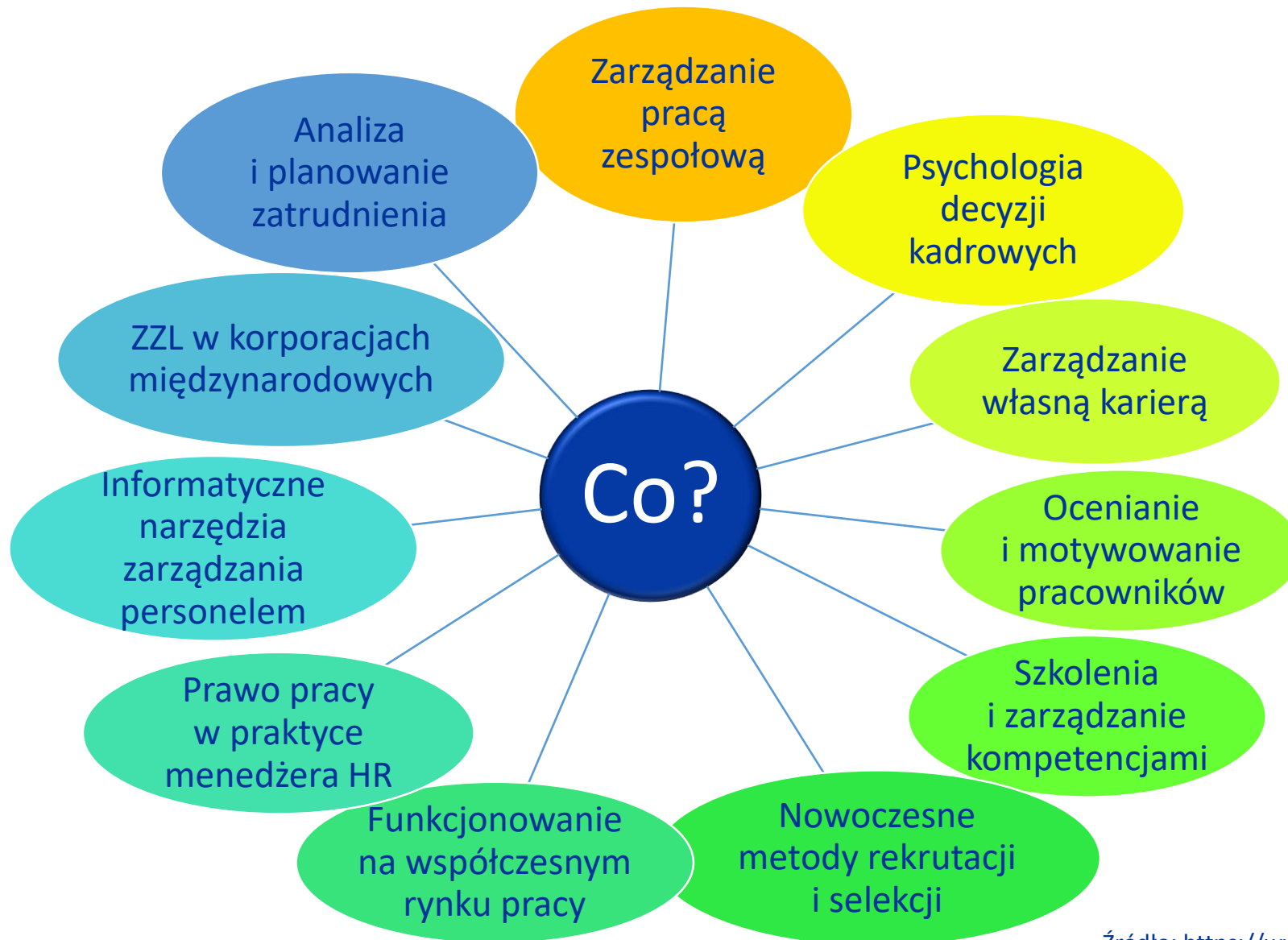
umiejętności proceduralne, narzędziowe, interpersonalne

postawy warunkujące skuteczność społeczną



W ramach modułu zdobędziesz wiedzę, umiejętności i kompetencje społeczne z obszarów:

- **psychologicznych uwarunkowań zachowań ludzi w organizacjach**
- **organizowania funkcji personalnej w firmach krajowych i międzynarodowych**
- **technik** wykorzystywanych w obszarze **funkcji personalnej** (analiza i planowanie zatrudnienia, nowoczesna rekrutacja i selekcja, zarządzanie kompetencjami, szkolenia pracowników, ocenianie, motywowanie materialne i niematerialne)
- **efektywnie funkcjonujących zespołów**
- **wyzwań współczesnego rynku pracy**
- **podstawowych zasad prawa pracy**



Jakich przedmiotów uczyjemy?

- 150 godz. wykładów
- 195 godz. ćwiczeń
- 5 egzaminów
- 6 zaliczeń na ocenę



**Preferujemy nauczanie bazujące
na doświadczeniu opierając się
na idei Konfucjusza:**

*„Powiedz mi, a zapomnę,
pokaż mi, a zapamiętam,
pozwól mi zrobić, a zrozumiem.”
- Konfucjusz*



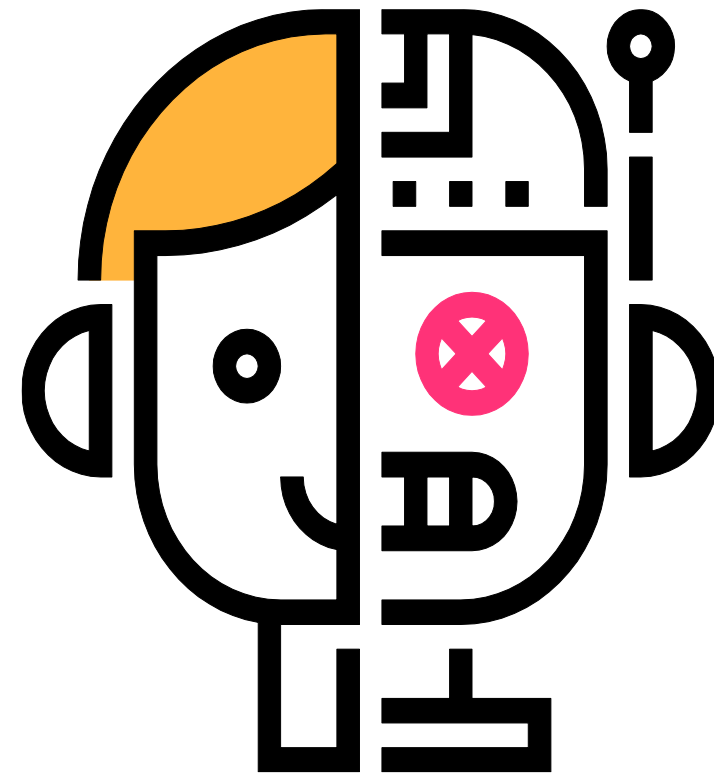
Stosujemy metody aktywizujące:

- warsztaty rozwoju kompetencji miękkich
- gry, symulacje, odgrywanie ról, dyskusje, wizyty studyjne
- wykłady interaktywne z wykorzystaniem licznych opisów przypadków
- ćwiczenia w laboratoriach komputerowych



Wykorzystujemy nowoczesne technologie w nauczaniu

- nauczanie komplementarne (stacjonarne i zdalne)
- zajęcia w formie zdalnej prowadzone są m.in. poprzez platformę Ms Teams, Moodle, BigBlueButton, Zoom
- elastyczność w wyborze czasu i miejsca nauki

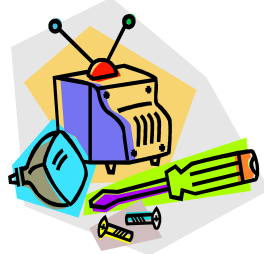


Wymagania osobowościowe – dla kogo jest moduł?

Moduł personalny – menedżer HR



UNIwersytet
MIKOŁAJA KOPERNIKA
W TORUNIU
Wydział Nauk Ekonomicznych
i Zarządzania



REALISTYCZNY

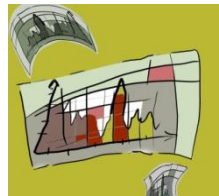
Zdolności mechaniczne, techniczne, koordynacja w pracy z obiektami, maszynami lub zwierzętami, sprawność fizyczna

Zdolności intelektualne lub analityczne do obserwacji, badania zjawisk, budowania teorii w celu rozwiązywania problemów

BADAWCZY



Analityk rynku pracy !



KONWENCJONALNY

Zdolności do dokładnego i szczegółowego zbierania, gromadzenia i organizowania danych zgodnie z procedurami

Zdolności artystyczne, twórcze, ekspresja w wyrażaniu uczuć i wizji estetycznych w formie słów, ruchów, barw, dźwięków

ARTYSTYCZNY

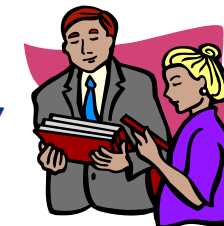


**! Kadrowiec
Specjalista ds.
wynagrodzeń**

Zdolności perswazyjne, nadzorcze, kierownicze i przywódcze w celu osiągnięcia skuteczności

Zdolności do pracy z ludźmi w celu instruowania, wyjaśniania, pomagania, szkolenia, rozwijania

SPOŁECZNY



**Menedżer HR
Kierownik**



**Trener biznesu
Coach, konsultant
Doradca zawodowy
Pośrednik pracy**

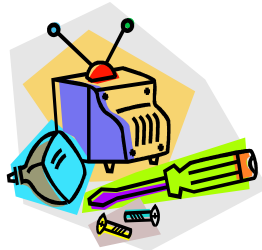
Wymagania osobowościowe – dla kogo jest moduł?

Moduł personalny – menedżer HR

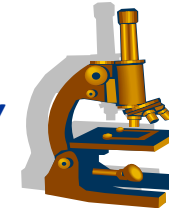


UNIWERSYTET
MIKOŁAJA KOPERNIKA
W TORUNIU
Wydział Nauk Ekonomicznych
i Zarządzania

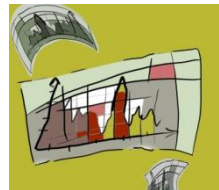
Chcesz wiedzieć jakie masz preferencje zawodowe?



REALISTYCZNY



BADAWCZY



KONWENCJONALNY



ARTYSTYCZNY



PRZEDSIĘBIORCZY



SPOŁECZNY

Dołącz do naszego zespołu
Moduł personalny – menedżer HR
na **Ms Teams**
kod dostępu: **3n3yw33**

Znajdziesz tam test diagnozujący
Twoje mocne strony.

Kadra Katedry Gospodarowania Zasobami Pracy

Moduł personalny – menedżer HR



UNIWERSYTET
MIKOŁAJA KOPERNIKA
W TORUNIU
Wydział Nauk Ekonomicznych
i Zarządzania



prof. dr hab. Zenon Wiśniewski
kierownik katedry



dr hab. Kamil Zawadzki,
prof. UMK



dr Monika Maksim



dr Jarosław Oczi



dr Monika Wojdyło



dr Agnieszka Szulc-Obłozą



mgr Hanna Dolna
trener PTP



Główne osiągnięcia pracowników Katedry Gospodarowania Zasobami Pracy:

- **realizacja unikatowych projektów badawczych** o zasięgu krajowym i międzynarodowym z zakresu strategii aktywizacji ludzi starszych, metodologii profilowania bezrobotnych, efektywności polityki rynku pracy, elastycznych systemów wynagrodzeń
- **jako jedna z dwóch Katedr w Polsce realizuje ponadnarodowe projekty innowacyjne** dla Centrum Projektów Europejskich przy Ministerstwie Rozwoju
- **realizacja projektów szkoleniowo-konsultingowych** dla podmiotów biznesowych i urzędów państwowych z zakresu zarządzania zasobami ludzkimi, doskonalenia kompetencji miękkich, analiz rynku pracy; **koronnym projektem szkoleniowym są Studia Podyplomowe w zakresie ZZL**
- udział w pracach zespołu realizującego **projekt „HR Excellence in Research”** w Uniwersytecie Mikołaja Kopernika – prestiżową statuetkę Uniwersytet otrzymał w kwietniu 2018 roku





Jeżeli chcesz uczyć się w nowoczesny sposób, lubisz pracować z ludźmi i chcesz wzmocnić swoje szanse na rynku pracy, to wybór naszego modułu jest dobrą inwestycją w Twoją przyszłość.



Dołącz do
naszego zespołu
**Moduł
personalny –
menedżer HR na
Ms Teams
kod dostępu:
3n3yw33**